

# PROGRAMAS EDUCATIVOS



## RECURSOS DIGITAIS 1º e 2º ciclo





**Olá amiguinho(a)!!**

**Como estás tu depois de tanto tempo fechado em casa?**

**Já estás um bocadinho aborrecido, não?**

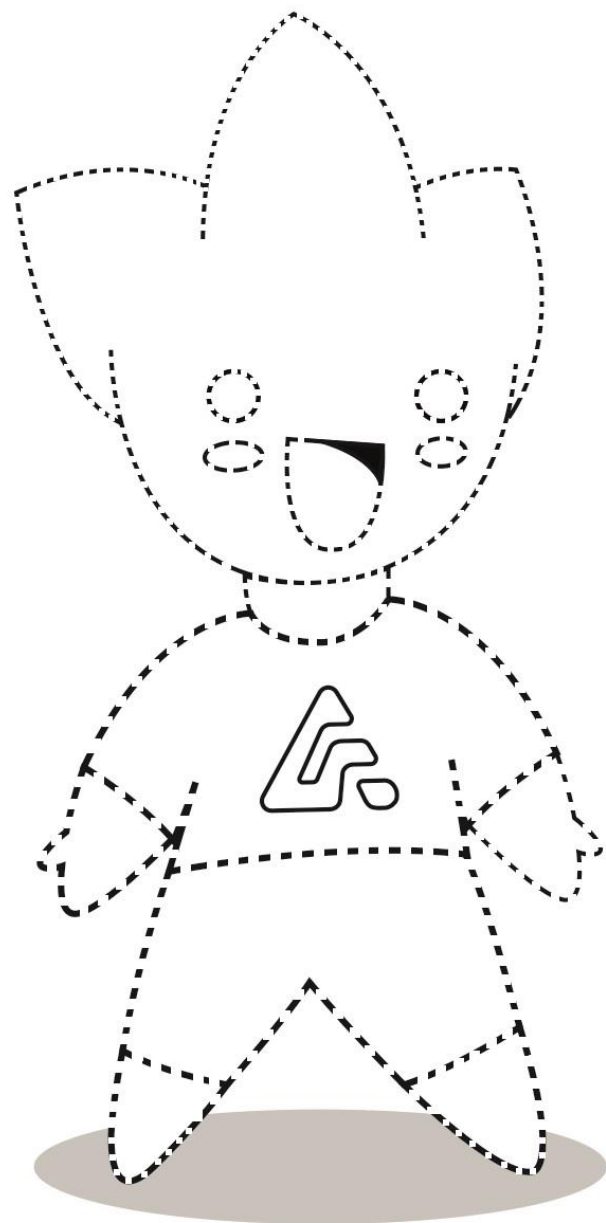
**Para te animar, queremos propor-te algumas atividades divertidas para fazeres...**

**Já conheces a Estrelinha,**

**a mascote do Estrela Geopark?**

**Ela gosta de contar histórias e de conhecer coisas novas na Serra da Estrela... E tu?**

**Temos aqui algumas atividades que te vão ajudar a conhecer um bocadinho melhor a Serra da Estrela!**



Preenche o picotado e pinta a Estrelinha!



Sabes o que representam as cores da Estrelinha??  
A cor branca da camisola representa algo que costuma aparecer nos pontos mais altos da Serra durante o inverno... O que será?



Adaptado de Bonin G. (2015). Fonte: <https://bit.ly/2A9998>

Este desenho pretende representar uma montanha com neve, como a serra da Estrela... onde as crianças podem brincar!

Faz-te lembrar algum sitio da nossa serra?

A mim lembra-me as **Penhas Douradas**...com aqueles pinheiros que fazem lembrar o Natal!

Pinta o desenho, para ficar mais colorido!





A **cor azul** representa os **glaciares** que existiram na Serra da Estrela há muito, muito tempo atrás. Tu sabes o que são glaciares? Os glaciares são grandes massas de gelo e neve... Hoje em dia, já não temos glaciares porque está mais calor e o gelo derreteu, mas continua a haver muita água porque a Serra da Estrela é o segundo ponto do nosso país onde chove mais! Sabias que nascem aqui 3 rios e existem muitas lagoas?

Gostas de sopa de letras??

Encontra o nome de sete lagoas e dos rios que nascem na Estrela. Estes podem estar escritos na horizontal e na vertical.

Nós ajudamos e dizemos-te que palavras deves procurar...

### Lagoas

VIRIATO  
VALE DO ROSSIM  
COMPRIDA  
LAGOACHO  
ESCURA  
SERRANO  
CÂNTAROS

### Rios

ALVA  
MONDEGO  
ZÊZERE

A	V	I	R	I	A	T	O	O	Q	P	P	A	L	V	A
B	W	E	R	T	A	E	E	U	T	V	O	T	I	I	E
E	I	S	E	R	R	A	N	O	R	A	L	U	L	L	P
C	Q	T	E	R	G	U	P	O	Y	L	O	P	L	M	N
O	A	S	W	Q	V	B	A	A	J	E	U	Y	A	W	H
M	T	L	Z	Ê	Z	E	R	E	K	D	G	F	G	R	G
P	E	J	K	F	D	S	A	Q	E	O	R	T	O	E	T
R	Q	R	T	Y	U	I	O	P	G	R	C	X	A	T	C
I	C	N	U	Q	A	A	U	O	P	O	V	B	C	Q	Â
D	W	U	E	S	C	U	R	A	M	S	U	I	H	V	N
A	A	V	N	E	C	O	U	T	O	S	I	E	O	S	T
E	A	Q	W	E	R	T	Y	U	I	I	P	A	O	D	A
I	P	U	L	V	N	V	R	U	A	M	G	H	J	L	R
A	M	O	N	D	E	G	O	O	L	C	A	E	R	U	O
Q	X	C	O	O	V	C	F	S	T	E	W	B	U	L	S

Esta fotografia é de um dos três rios que nascem na Estrela.  
Este é o rio \_\_\_\_\_. (coloca o nome)  
E a lenda dos três rios irmãos, conheces?



## A LENDA DOS TRÊS RIOS IRMÃOS

Era uma vez três rios irmãos, que um dia se envolveram numa grande discussão sobre quem seria o mais valente. Para acabar com a discórdia, resolveram combinar uma corrida: quem chegasse primeiro ao mar seria o vencedor.

O Mondego, o irmão mais velho e responsável, levantou-se cedo e começou a deslizar silenciosamente para não atrair as atenções. Começou nas Penhas Douradas, passou pela Guarda e pelas regiões de Celorico da Beira e Gouveia, indo em direção a Coimbra, onde se fortaleceu junto dos ribeiros seus primos.

O Zêzere, que estava atento, saiu ao mesmo tempo que o seu irmão. Oculto, por entre os penhascos, saiu do Cântaro Magro e foi direito a Manteigas, passou pela Covilhã e o Fundão, mas logo depois se desnortou e, cansado, acabou por perder-se nas águas do primo Tejo.

O Alva, o irmão mais novo, passou a noite a contar as estrelas, perdido em divagações de sonhador e poeta. Quando acordou, já era muito tarde, mas ainda a tempo de avistar os seus irmãos ao longe. Partindo da Aldeia do Sabugueiro em direção a Oliveira do Hospital, rompeu montes e rochedos, atravessando penhascos e vales, e quando pensava que estava prestes a vencer, deparou-se com o Mondego, que naquele momento já ia adiantado e chegava ao mar.

O Alva ainda tentou expulsar o seu irmão do leito, debatendo-se com fúria e espumando de raiva, mas o Mondego engoliu-o com o seu ar altivo e irónico. Este lugar, onde os dois rios lutaram, ficou para sempre conhecido como Raiva, em memória da contenda entre os dois irmãos.

\*\*\*

**Afinal, qual dos rios ganhou a corrida?** \_\_\_\_\_

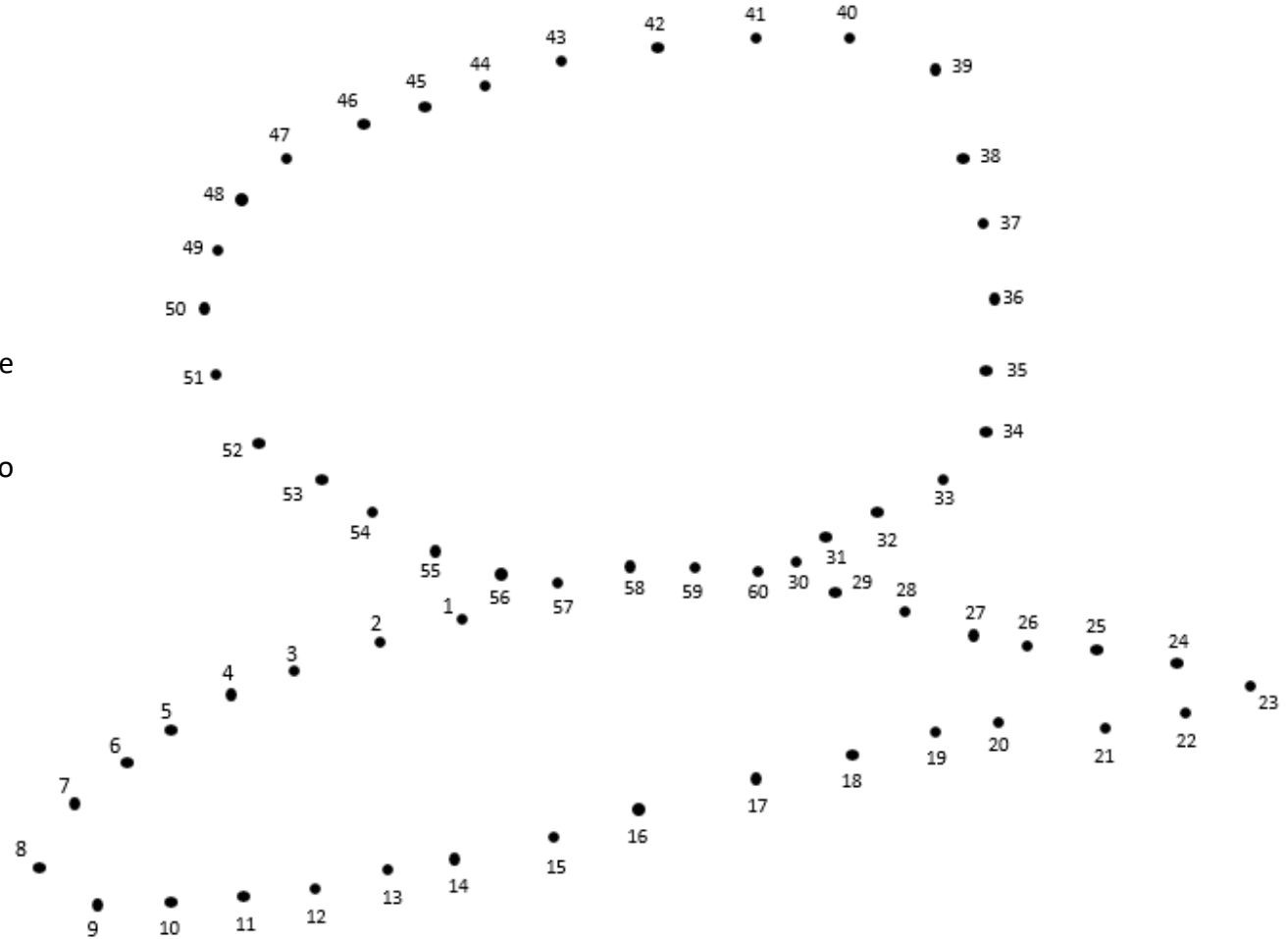
**Sabes como se chama a cidade onde esse rio chegou ao mar?**  
\_\_\_\_\_



Os calções da Estrelinha são laranja e pretendem representar as rochas da Serra da Estrela.  
Estas rochas, como os granitos e os xistos, são muito antigas e ajudam-nos a contar histórias, com milhões de anos...  
Une os pontos, pinta de cor cinzento e aparecerá um dos geossítios do Estrela Geopark!!

Este geossítio chama-se **Penedo do Sino** e situa-se em Celorico da Beira.

Podes ver uma fotografia deste local, usando o link: [shorturl.at/mIX24](https://shorturl.at/mIX24).

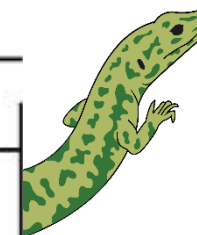
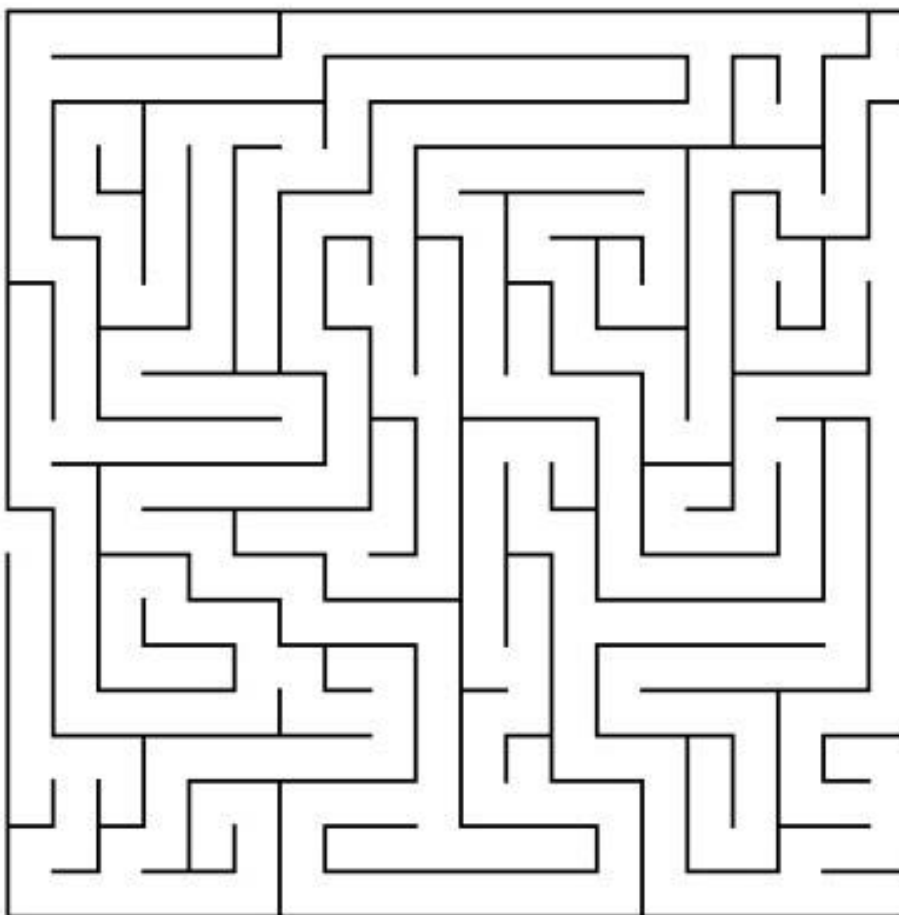


**Na Serra da Estrela também existem muitas plantas e animais que temos de proteger.**

Sabias que existem seres vivos, como a lagartixa da montanha, que só se encontram na Serra da Estrela, e que não podem ser observados em mais lugar nenhum do mundo?

Quando for crescida, a Estrelinha quer ser Bióloga... quer estudar os seres vivos, para saber mais sobre os animais e plantas da serra da Estrela.

Ajuda-a a chegar mais perto da lagartixa da montanha...







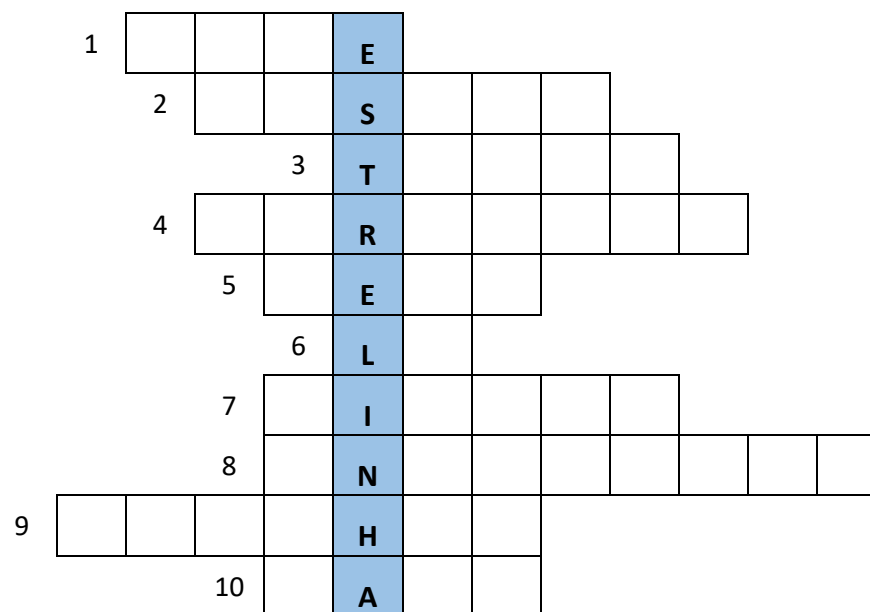
**A Estrelinha também quer aprender sobre as tradições e cultura da nossa serra.  
Sabes que no Estrela Geopark, além de nos preocuparmos em proteger as rochas e os seres vivos,  
também queremos preservar as tradições... para que as pessoas nunca se esqueçam das coisas que  
tornam a Serra da Estrela tão especial.**

Gostas de palavras cruzadas??

É muito divertido e ainda ficas a perceber se sabes muitas coisas sobre a Serra da Estrela! Se tiveres dificuldade, pede ajuda aos teus pais ou a outro adulto...

#### Descobre as palavras:

1. Planta muito comum na serra da Estrela, cujo pólen é usado pelas abelhas para produzir o mel.
2. Pessoa que toma conta das ovelhas.
3. Ponto mais alto da Serra da Estrela.
4. Árvore que devemos plantar na Serra da Estrela, porque é muito resistente aos incêndios.
5. Algo que pode existir na serra da Estrela durante o inverno e onde se pode fazer ski.
6. Produto extraído das ovelhas e usado no fabrico do burel.
7. A única planta que consegue viver na parte mais alta da serra, porque suporta o peso da neve no inverno e sobrevive aos ventos fortes e ao calor no verão.
8. Problema que existe durante o verão, quando está muito calor e que destrói muitas árvores.
9. Animal cujo leite é usado para fazer o queijo Serra da Estrela.
10. Nome que se dá ao cobertor de lã que é produzido na Guarda.







Esperamos que tenhas gostado das atividades que preparámos para ti!!

No fim de semana e feriados, pede aos teus pais para irem passear para a serra para conheceres as Penhas Douradas, o Penedo do Sino, as lagoas e tantos outros sítios bonitos que a Estrela tem para nos oferecer!!

